

**ES018-CAN-39-1**  
RÍO AGÜERA O MAYOR

**Tipo de actividad económica**

- Agrícola-Regadío
- Agrícola-Secano
- Asociado a urbano
- Forestal
- Infraestructuras aeroportuarias
- Infraestructuras: carreteras
- Infraestructuras: comunicaciones
- Infraestructuras: energía
- Infraestructuras: ferrocarriles
- Infraestructuras hidráulico-sanitarias
- Industrial concentrado
- Industrial disperso
- Infraestructuras: residuos
- Infraestructura social
- Masas de agua
- Otras áreas sin riesgo
- Otros usos rurales
- Terciario
- Urbano concentrado
- Urbano disperso

**■ ■ ARPSI**





**ES018-CAN-39-1**  
RÍO AGÜERA O MAYOR

**Tipo de actividad económica**

- Agrícola-Regadio
- Agrícola-Secano
- Asociado a urbano
- Forestal
- Infraestructuras aeroportuarias
- Infraestructuras: carreteras
- Infraestructuras: comunicaciones
- Infraestructuras: energía
- Infraestructuras: ferrocarriles
- Infraestructuras hidráulico-sanitarias
- Industrial concentrado
- Industrial disperso
- Infraestructuras: residuos
- Infraestructura social
- Masas de agua
- Otras áreas sin riesgo
- Otros usos rurales
- Terciario
- Urbano concentrado
- Urbano disperso

■ ■ ARPSI



GOBIERNO DE ESPAÑA



MINISTERIO DE AGRICULTURA, ALIMENTACIÓN Y MEDIO AMBIENTE

ELABORACIÓN DE LOS MAPAS DE PELIGROSIDAD Y RIESGO REQUERIDOS POR EL REAL DECRETO 903/2010 EN LA COSTA ESPAÑOLA.  
DEMARCACIÓN HIDROGRÁFICA DEL CANTÁBRICO OCCIDENTAL



CONSULTOR

Consulnima

Consultoría e Ingeniería Ambiental

ESCALA 1:5.000

0 25 50 100 150 200 m

Original en A-3

ARPSI ES018-CAN-39-1

EXPTE. 28-5149

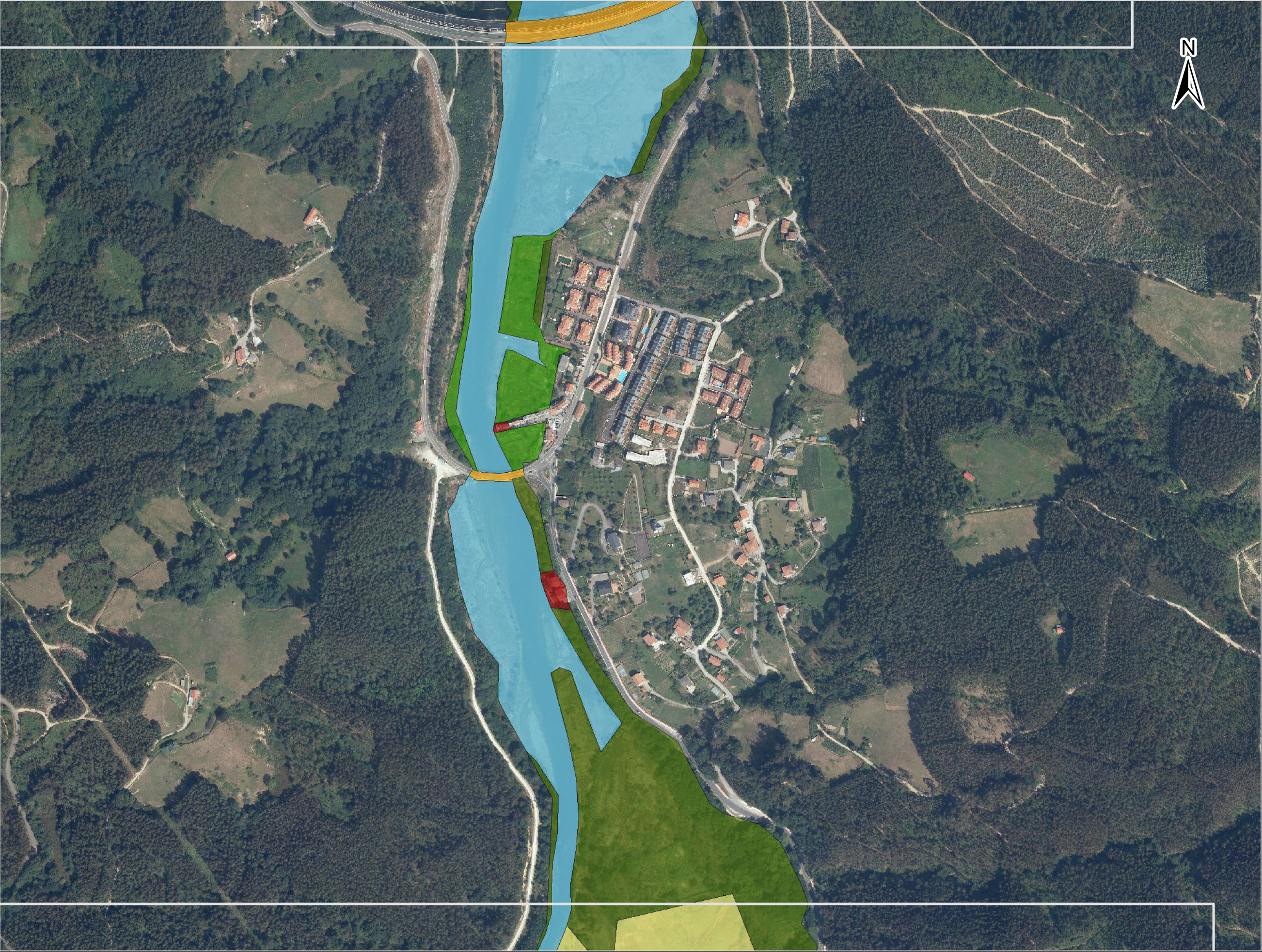
FECHA FEBRERO 2014

PLANO 3.1.2.21

Hoja 2 de 4

TÍTULO MAPA DE RIESGO ACTIVIDAD ECONÓMICA T = 100 AÑOS





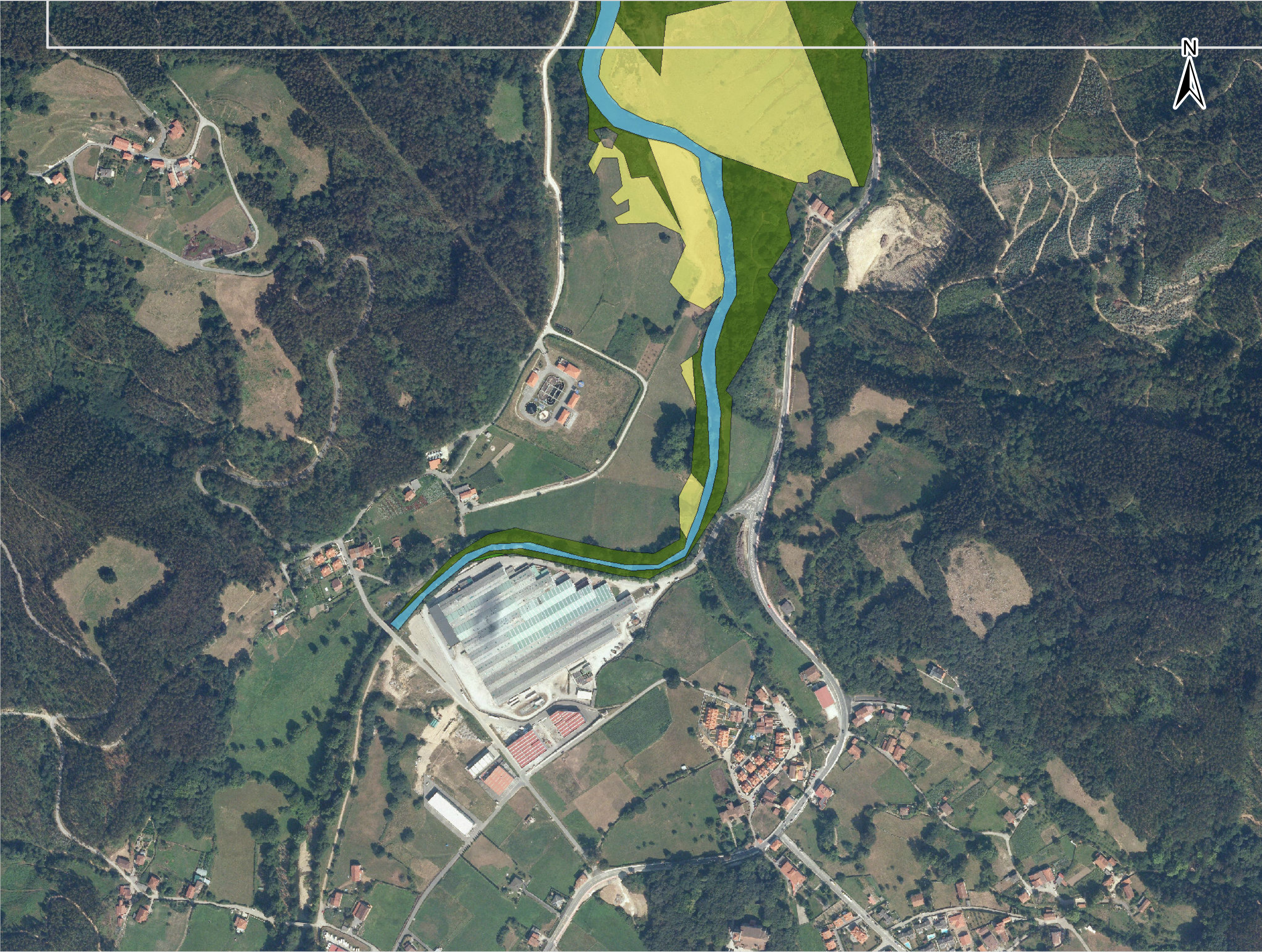
**ES018-CAN-39-1**  
RÍO AGÜERA O MAYOR

**Tipo de actividad económica**

- Agrícola-Regadío
- Agrícola-Secano
- Asociado a urbano
- Forestal
- Infraestructuras aeroportuarias
- Infraestructuras: carreteras
- Infraestructuras: comunicaciones
- Infraestructuras: energía
- Infraestructuras: ferrocarriles
- Infraestructuras hidráulico-sanitarias
- Industrial concentrado
- Industrial disperso
- Infraestructuras: residuos
- Infraestructura social
- Masas de agua
- Otras áreas sin riesgo
- Otros usos rurales
- Terciario
- Urbano concentrado
- Urbano disperso

■ ■ ARPSI





**ES018-CAN-39-1**  
RÍO AGÜERA O MAYOR

**Tipo de actividad económica**

- Agrícola-Regadío
- Agrícola-Secano
- Asociado a urbano
- Forestal
- Infraestructuras aeroportuarias
- Infraestructuras: carreteras
- Infraestructuras: comunicaciones
- Infraestructuras: energía
- Infraestructuras: ferrocarriles
- Infraestructuras hidráulico-sanitarias
- Industrial concentrado
- Industrial disperso
- Infraestructuras: residuos
- Infraestructura social
- Masas de agua
- Otras áreas sin riesgo
- Otros usos rurales
- Terciario
- Urbano concentrado
- Urbano disperso

■ ■ ARPSI

